

Reduzieren Sie ganz einfach Ihren ökologischen Fußabdruck mit der Wahl Ihrer Tischplatte !

di:vision öcodesk – die ressourcenschonende

compact HPL (Vollkern) Tischplatte  
mit Vollkern-Wulstkante.

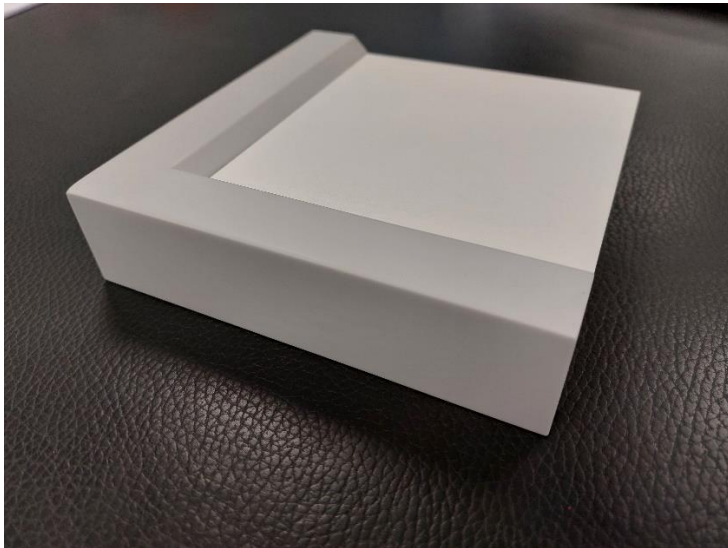
- Durch den Sandwichaufbau der Platte ca. 60% Einsparung an HPL Compact Kunststoffmaterial. Dafür eine Platte aus FSC zertifizierter Produktion als Träger.
- Ca. 30% geringeres Gewicht der Platte spart Energie beim Transport und erleichtert die Montage.
- Einfaches Befestigen der Platte am Gestell.
- Material von Platte und Wulstkante aus Material des gleichen Herstellers mit identischen Farben und Beständigkeiten.
- Lieferbar in weiß und hellgrau.

### Beschreibung :

Die Plattendicke beträgt 30/37 mm, bestehend aus einer 8 mm HPL Compactplatte die flächig mit einer 19 mm Trägerplatte mit weißem MDF Deck verbunden ist.

Die Plattenunterseite ist vollflächig glatt und bietet überall die Möglichkeit mit vorhandenen Unterbauten oder Gestellen verschraubt zu werden.

Die Platten erhalten je nach Einsatzzweck eine Wulstrandkante von 7 mm Höhe, oder eine 2 mm dicke ABS Kante. Es gibt keine offenen Kanten der Trägerplatte. Fugen zwischen Kante und Trägerplatte auf der Plattenunterseite werden feuchtedicht versiegelt.



*Abbildung 1di:vision öcodesk mit Kante in RAL 7035*



*Abbildung 2 division ökodesk mit Kante in RAL 7035*



*Abbildung 3 Platte in Beton Dekor mit Kante in RAL 7035*



*Abbildung 4 Platte in Beton Dekor mit 2 mm ABS Kante in RAL 7035*